



А | П | Б

Внесение изменений в проект планировки и  
межевания территории земельного участка,  
расположенного южнее деревни Широно Ленинского  
района Тульской области»  
ТОМ 4

**внесение изменений в  
ПРОЕКТ ПЛАНИРОВКИ И МЕЖЕВАНИЯ ТЕРРИТОРИИ  
земельного участка,  
расположенного южнее деревни Широно  
Ленинского района Тульской области**

**Материалы по обоснованию  
проекта межевания территории**

**Том 4**

**148-ППТ/14-25-4**

Директор

Ю.Л. Фоменко

Главный инженер проекта

Е.Ю. Фалеева

СОСТАВ ПРОЕКТА ПЛАНИРОВКИ

ТОМ 1 ОСНОВНАЯ ЧАСТЬ ПРОЕКТА ПЛАНИРОВКИ ТЕРРИТОРИИ  
(подлежит утверждению)

- положение о характеристиках планируемого развития территории;
- положения об очередности планируемого развития территории;
- графическая часть:
- Основной чертеж проекта планировки территории. М 1:2 000 (лист 1);
- Разбивочный чертеж красных линий. М 1:2 000 (лист 2).

ТОМ 2. МАТЕРИАЛЫ ПО ОБОСНОВАНИЮ ПРОЕКТА ПЛАНИРОВКИ ТЕРРИТОРИИ

- текстовая часть;
- графическая часть:
- Фрагмент карты планировочной структуры территорий городского округа Тула (лист 1);
- Схема организации движения транспорта и улично-дорожной сети. М 1:2 000 (лист 2);
- Схема границ территорий объектов культурного наследия. М 1:2 000 (лист 3);
- Схема границ зон с особыми условиями использования территории. М 1:2 000 (лист 4);
- Схема современного использования территории. М 1:2 000 (лист 5).

ТОМ 3. ОСНОВНАЯ ЧАСТЬ ПРОЕКТА МЕЖЕВАНИЯ ТЕРРИТОРИИ

- текстовая часть;
- графическая часть:
- Чертеж межевания территории М 1:2 000 (лист 1).

ТОМ 4. МАТЕРИАЛЫ ПО ОБОСНОВАНИЮ ПРОЕКТА МЕЖЕВАНИЯ ТЕРРИТОРИИ

- текстовая часть;
- графическая часть:
- Опорный план проекта межевания территории М 1:2 000 (лист 1).

Взам. инв. №	Подп. и дата											
Инв. № подл.							148-ППТ/14-25-4	Текстовая часть	Стадия	Лист	Листов	
										1	5	
	Разработал	Скирденко										
	Проверил	Фалеева										
									А   П   Б архитектурно проектное бюро			

Внесение изменений в проект планировки и межевания территории земельного участка, расположенного южнее деревни Широно Ленинского района Тульской области выполнено на основании постановления администрации города Тулы от 21.08.2025 №326.

Данным проектом предусмотрены следующие изменения:

1. Смена функционального назначения следующих земельных участков:

- 71:14:020201:3845;
- 71:14:020201:3846;
- 71:14:020201:3847;
- 71:14:020201:3848;
- 71:14:020201:1768;
- 71:14:020201:1818;
- 71:14:020201:1850.

2. Образование нового земельного участка (ЗУ1) для размещения детского дошкольного учреждения из неразграниченных земель.

3. Изменение красных линий в связи с образованием нового земельного участка.

Инв. № подл.	Подп. и дата	Взам. инв. №							148-ППТ/14-25-4	Лист
										2
			Изм.	Кол.уч.	Лист	№ док.	Подп.	Дата		

## ХАРАКТЕРИСТИКА ТЕРРИТОРИИ МЕЖЕВАНИЯ

Планируемая территория расположена южнее деревни Широно городского округа Тула, ограничена с севера – жилой застройкой н.п. Широно; с востока - существующей автодорогой; с юга и запада – оврагом.

Участок проектирования имеет площадь 31,45 га.

Территория практически вся освоена на текущий момент.

В северо-западной части участка располагается объект культурного наследия (археологический памятник).

С прилегающей территорией г. Тула участок проектирования связан сетью автомобильных дорог, областного и местного значения, которые обеспечивают связь не только с рядом расположенными населенными пунктами, но дают возможность выхода в соседние области. Южнее участка проектирования проходит автодорога регионального значения Р 132 Калуга — Тула — Михайлов — Рязань.

Основной въезд на территорию проекта планировки располагается с восточной стороны. Дополнительные въезды: с севера (из деревни Широно) и юга.

Улично-дорожная сеть проектируемой территории разработана в увязке со сложившейся планировочной структурой прилегающей территории.

Рельеф участка проектируемой жилой застройки характеризуется общим равномерным уклоном в северо-западном направлении.

Перепад абсолютных отметок рельефа в пределах площадки проектирования от 236,19 м до 199,62 м.

Инв. № подл.	Подп. и дата		Взам. инв. №		148-ППТ/14-25-4						Лист
											3
Изм.	Кол.уч.	Лист	№ док.	Подп.	Дата						

## ХАРАКТЕРИСТИКА ЗОН С ОСОБЫМИ УСЛОВИЯМИ ИСПОЛЬЗОВАНИЯ ТЕРРИТОРИИ

Согласно заключения государственного военно-исторического и природного музея-заповедника "Куликово поле" от 20.05.15 №11, в северо-западной части участка проектирования расположен памятник археологии. Его координаты представлены в таблице 1 и выполнены по итогам археологических полевых работ.

Таблица 1

№ точки	X, м	Y, м
H1	757809.176	271255.462
H2	757792.438	271257.932
H3	757760.919	271260.558
H4	757751.258	271252.762
H5	757756.869	271241.976
H6	757773.189	271227.390
H7	757771.073	271200.484
H8	757769.783	271174.932
H9	757782.094	271157.909
H10	757793.791	271159.209
H11	757785.255	271130.293
H12	757763.020	271131.091
H13	757759.486	271107.134
H14	757775.761	271094.881
H15	757785.364	271094.436

Инов. № подл.	Подп. и дата	Взам. инв. №

Изм.	Кол.уч.	Лист	№ док.	Подп.	Дата	148-ППТ/14-25-4	Лист
							4

# ОСНОВНЫЕ ТЕХНИКО-ЭКОНОМИЧЕСКИЕ ПОКАЗАТЕЛИ ПРОЕКТА МЕЖЕВАНИЯ

Таблица 2

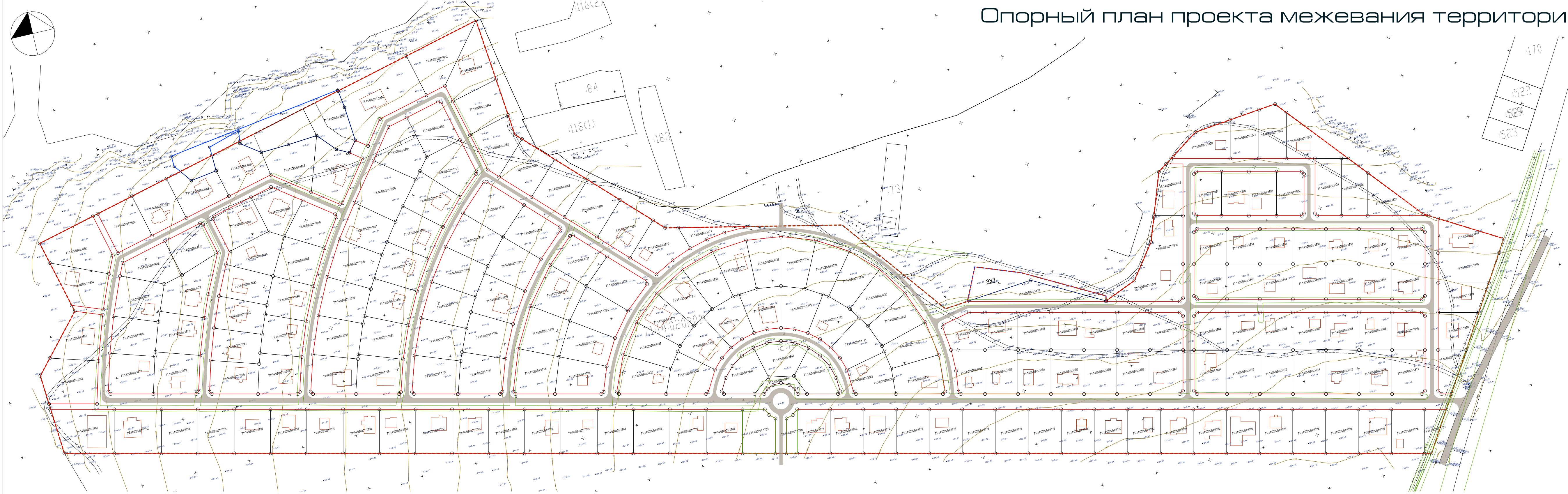
№ п/п	Наименование показателей	Единица измерения	Всего
1	ТЕРРИТОРИЯ		
1.1	Территория в границах проекта планировки	га	31,45
1.2	Зоны планируемого размещения объектов капитального строительства	га	
	в том числе:		
	Жилой застройки	га	25,01
	Общественно-делового, социального назначения	га	0,33
	Инженерного и коммунально-бытового назначения	га	0,29
	Улично-дорожной сети	га	5,50
	Иные	га	0,32
2	ТРАНСПОРТНАЯ ИНФРАСТРУКТУРА		
2.1	Протяженность улично-дорожной сети - всего	км	4,73
2.2	Гаражи и стоянки для хранения легковых автомобилей		
	в том числе:		
	постоянного хранения (на территории участка)	м/мест	196
	временного хранения (гостевые автопарковки)	м/мест	11

Инв. № подл.	Подп. и дата	Взам. инв. №

Изм.	Кол.уч.	Лист	№ док.	Подп.	Дата	148-ППТ/14-25-4	Лист
							5



Опорный план проекта межевания территории.



УСЛОВНЫЕ ОБОЗНАЧЕНИЯ

сущ.	проект.	
		Граница проекта планировки территории
		Красная линия
		Границы территорий объектов культурного наследия
		сущ. проект.

	Границы земельных участков
	Границы зон с особыми условиями использования территорий
	Условные номера земельных участков
	Улицы, проезды с твердым покрытием

сущ.	проект.	
		Местоположение существующих объектов капитального строительства

Примечания:  
1. На территории ПМТ границы особо охраняемых природных территорий отсутствуют.  
2. На территории ПМТ границы лесничеств, участков лесничеств, лесных кварталов, лесотаксационных выделов или частей лесотаксационных выделов отсутствуют.

						148-ППТ/14-25-4			
						внесение изменений в ПРОЕКТ ПЛАНИРОВКИ И МЕЖЕВАНИЯ ТЕРРИТОРИИ, земельного участка, расположенного южнее деревни Ширино Ленинского района Тульской области			
Изм.	К.уч.	Лист	№ док.	Подп.	Дата	Том 4. Материалы по обоснованию проекта межевания территории	Стадия	Лист	Листов
								1	1
Выполнил	Скирденко А.Д.					Опорный план проекта межевания территории. М 1:2 000	А   П   Б архитектурно проектное бюро		
Проверил	Фалеева Е. Ю.								